
EPSON TM-T88V

SCHONT IHR BUDGET UND DIE UMWELT



EPSON[®]
EXCEED YOUR VISION

EPSON HIGHTECH IN FÜNFTER GENERATION

Sie suchen einen Kassendrucker, der hinsichtlich Umweltverträglichkeit, Qualität, Zuverlässigkeit und Total Cost of Ownership neue Maßstäbe setzt? Dann ist der TM-T88V Ihre erste Wahl. Die Thermodrucker der Serie Epson TM-T88 waren schon in der Vergangenheit Maßstab für eine ganze Branche. Über fünf Millionen Systeme wurden bisher installiert. Mit dem TM-T88V präsentiert Ihnen Epson nun sein neues Flaggschiff. Der Drucker nutzt bewährte Eigenschaften seiner Vorgänger. Doch seine vielen technischen Innovationen machen ihn zum wirtschaftlichsten, langlebigsten und ökologischsten POS-Thermodrucker, den Epson je entwickelt hat.

Benchmark Innovation

Als einer der führenden Anbieter von Produkten und Lösungen in den Bereichen Druck und Digital Imaging ist Epson bekannt für seine Innovationskraft. Mit dem Thermodrucker TM-T88V setzt das japanische Technologieunternehmen einen weiteren Meilenstein. Ob Graustufendruck, ENERGY STAR®-Zertifikat oder die Langlebigkeit mechanischer und elektronischer Bauteile, der Epson TM-T88V beeindruckt durch seine hohe Fortschrittlichkeit und Raffinesse im Detail.

Benchmark Total Cost of Ownership

Viele Jahre Handelserfahrung, mehr als fünf Millionen installierte Drucker und ein systematischer Optimierungsprozess über fünf Generationen hinweg haben den TM-T88V technisch perfektioniert. Wichtige Kennzahlen wie z. B. Systemverfügbarkeit (MCBF), Schnittkapazität oder Reichweite des Druckkopfs dokumentieren die sehr niedrigen Total Cost of Ownership des Thermodruckers. Seine hohe Zuverlässigkeit sichert Ihre Produktivität am Point of Sale.

Benchmark Sparsamkeit

Eines der Hauptmerkmale des TM-T88V ist seine Wirtschaftlichkeit. Diese ist für den Handel in Zeiten von Kostendruck und knappen Margen von großer Bedeutung. Sein extrem niedriger Energieverbrauch in jedem Betriebszustand, die vielfältigen Möglichkeiten der Papierreduktion und sein langlebiges, robustes Design sparen Kosten und schonen gleichzeitig die Umwelt.



NEUER BENCHMARK FÜR THERMODRUCK AM POS



Benchmark Nachhaltigkeit

Epson hat sich im Rahmen seiner Nachhaltigkeits-Initiative zur Einhaltung hoher ethischer und ökologischer Standards verpflichtet. Der jährlich publizierte »Epson Sustainability Report« dokumentiert, wie Epson die Umweltverträglichkeit seiner Produkte und Fertigungsprozesse sicherstellt und kontinuierlich verbessert. Nachhaltig ist auch der ethische Umgang mit Kunden, Geschäftspartnern und Mitarbeitern.

Benchmark Umweltschutz

Seit dem Jahr 2000 erfasst Epson die Umweltwirkungen einzelner Artikel seines Fertigungsprogramms. Ökobilanzen geben Auskunft darüber, wie viel Rohstoffe und Energie ein Produkt während seiner Fertigung, Nutzung und Entsorgung verbraucht und wie viel Emissionen abgegeben werden. Durch bahnbrechende Optimierungsmaßnahmen hat Epson die CO₂-Bilanz des Druckers erheblich verbessert. Nicht zuletzt wirkt sich seine außergewöhnlich lange Lebensdauer besonders positiv auf die Ökobilanz aus.



IHR CONTROLLER WIRD SIE LOBEN

Mit dem TM-T88V erhalten Sie den wirtschaftlichsten, effizientesten und sparsamsten Thermodrucker, der je von Epson konstruiert wurde. Seine Total Cost of Ownership sind so niedrig wie nie zuvor. Dank seiner speziellen Bauweise senkt er Systemausfälle spürbar und reduziert damit Ihre Servicekosten.

Sehr hohe Systemverfügbarkeit

Durch die Optimierung von Bauteilen konnte Epson wichtige technische Kennzahlen deutlich verbessern. So wurde die Leistungsfähigkeit des integrierten Papierschneiders um 33 % auf zwei Millionen Schnitte vergrößert. Die Anzahl der durchschnittlichen Arbeitszyklen zwischen zwei Fehlern (MCBF) wurde gegenüber dem Vorgängermodell um 35 % auf 70 Millionen Zeilen erhöht. Der Druckkopf erreicht jetzt eine 50 % größere Reichweite als sein Vorgänger. Die lange Garantiezeit stellt diese Optimierungen eindrucksvoll unter Beweis, denn sie wurde von zwei auf vier Jahre verdoppelt.

➔ Senkt Ihre Total Cost of Ownership auf ein besonders niedriges Niveau.

Robustes, langlebiges Design

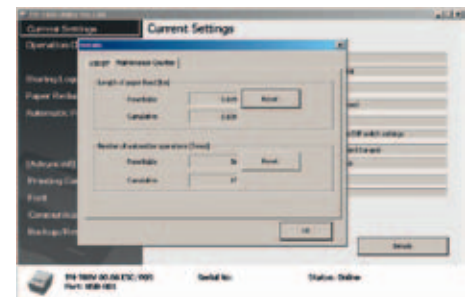
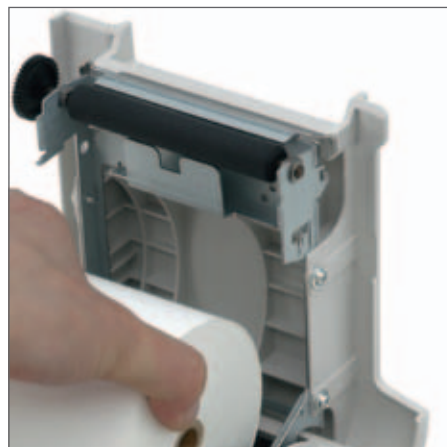
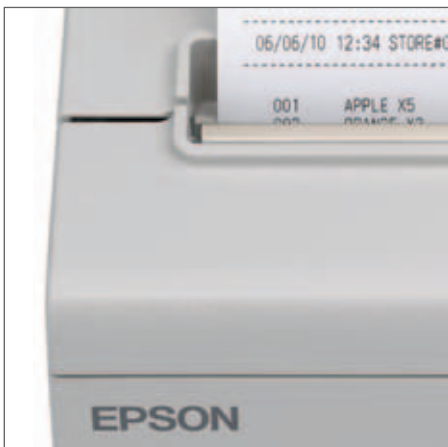
Metallscharniere minimieren den Verschleiß des mechanisch stark belasteten Gehäusedeckels. Eine neue Konstruktion des Papiertransports schützt Sie zuverlässig vor unbrauchbaren Bons. Blockiert ein Hindernis den Papiertransport aus dem Gehäuse, so wird der Bon zwar zusammengestaucht, dabei jedoch meist korrekt abgeschnitten. Setzen Sie den TM-T88V im Gastronomiebereich ein, so profitieren Sie wie bisher auch von der guten Kapselung elektronischer Bauteile. Auch wenn das Gerät geöffnet ist, verursachen kleine Spritzer keinen großen Schaden.

➔ Schützt Sie vor Umsatzausfall durch Unterbrechungen des Kassens Betriebs.

Transparenz durch Fernwartung

Zu kurze Wartungszyklen sind Geldverschwendung. Zu lange Wartungszyklen können zu Systembeeinträchtigungen und hohen Folgekosten führen. Mithilfe der Fernwartung überwachen Sie den Betrieb des TM-T88V lückenlos. Durch Kenntnis des Zeilenvorschubs, der Schnittanzahl sowie der Betriebsdauer können Sie Wartungsmaßnahmen für jeden Drucker punktgenau planen und gegebenenfalls online durchführen. So gewährleisten Sie eine effiziente Instandhaltung Ihrer Drucker.

➔ Steigert die Produktivität und Kosteneffizienz Ihrer Wartungsmaßnahmen.



Mithilfe der Fernwartungssoftware können Sie Informationen über z. B. den Papierverbrauch oder die Schnittanzahl ablesen.

DIE UMWELT WIRD ES IHNEN DANKEN

Auch ökologisch glänzt der neue Kassendrucker durch neue Maßstäbe. Entscheiden Sie sich für den TM-T88V, so leisten Sie gleichzeitig einen wertvollen Beitrag zum Schutz unserer Umwelt und des Klimas.

Umweltschutz durch Hightech

Von der Fertigung bis hin zur Auslieferung achtet Epson auf den schonenden Umgang mit Ressourcen und die stetige Reduzierung von Emissionen. Alle bei der Herstellung des TM-T88V zum Einsatz kommenden technischen Verfahren und Materialien repräsentieren den modernsten Stand der Technik. Auch die aus Transport, Verpackung, Gebrauch und Recycling resultierenden Umweltauswirkungen wurden bis ins Detail optimiert. Der TM-T88V erzeugt 10 % weniger CO₂ als sein Vorgänger und erzielt damit die beste CO₂-Bilanz aller bisherigen Epson-Thermodrucker.

➔ **Epson leistet einen aktiven Beitrag zum Umwelt- und Klimaschutz.**

Sehr niedriger Energieverbrauch



Als weltweit erster Thermobondrunder überhaupt wurde der Epson TM-T88V mit dem ENERGY STAR®-Zertifikat für Strom sparende Bürogeräte ausgezeichnet, denn sein Energieverbrauch ist in jedem Betriebszustand extrem niedrig. Im Stand-by-Betrieb verbraucht er weniger als 1 Watt. Insgesamt konnte Epson den Stromverbrauch um 14 % reduzieren. Die ENERGY STAR®-Zertifizierung ist in der POS-Branche eine Premiere, auf die Epson besonders stolz ist.

➔ **Reduziert Ihre Energiekosten und schützt die Umwelt.**

Sparsamer Umgang mit Papier

Die neue Papierreduktions-Funktion bietet Ihnen die Möglichkeit, den Zeilenabstand pro Bon vollautomatisch zu verkleinern, ohne dabei Inhalte zu verändern. Außerdem druckt der Epson TM-T88V das Logo des nachfolgenden Bons schon, bevor der erste Bon geschnitten wird. So sparen Sie zusätzlich bis zu 12 mm Papier je Bon. Insgesamt führen diese neuen Funktionen zu einer Papierersparnis von bis zu 30 % je nach Länge eines Bons. Mit dem im Lieferumfang enthaltenen Adapter können Sie den Drucker zudem noch auf schmaleres Papier (58 mm) umstellen.

➔ **Senkt Ihre Kosten für Verbrauchsmaterial und schützt die Umwelt.**



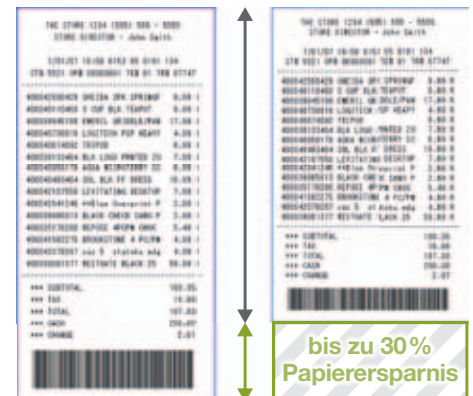
Eco Features

- Generates 10 % fewer life cycle CO₂ emissions than the previous model (TM-T88IV) and uses 14 % less total power.^{*1}
- Saves up to approx. 30 % of paper supply with paper-saving functions.^{*2}
- ENERGY STAR® qualified.



^{*1} Calculated under Epson's test conditions. A life cycle assessment was used to calculate the global warming impact of the product at each phase of its life cycle and express this as a CO₂ equivalent. The life cycle includes material & product manufacturing, transport, use by customer (assumed 5-year usage), and disposal/recycling of end-of-life products, but not paper used. Total power consumption is calculated based on 300 receipts per day, with printer power on for 16 hours/day and off for 8 hours/day for 365 days/years. CO₂ emissions and power consumption will differ depending on customer printer use.

^{*2} Top margin, line space, line feed and barcode height reduction functions.



Kassenbon **ohne** Papierreduktions-Funktion

Kassenbon **mit** Papierreduktions-Funktion

IHR MARKETINGLEITER WIRD BEGEISTERT SEIN

Setzen Sie Ihre Kassensbons zukünftig noch effektiver zur Kommunikation mit Ihren Kunden ein. Als einer der weltweit ersten POS-Thermodrucker ermöglicht Ihnen der Epson TM-T88V kontraststarken Graustufendruck. Ob als individueller Checkout-Coupon, Treuebon zum Sammeln oder Werbeträger für Aktionen – Werbung auf dem Kassensbon ist ein hocheffizientes Marketinginstrument.

Graustufendruck feiert Premiere

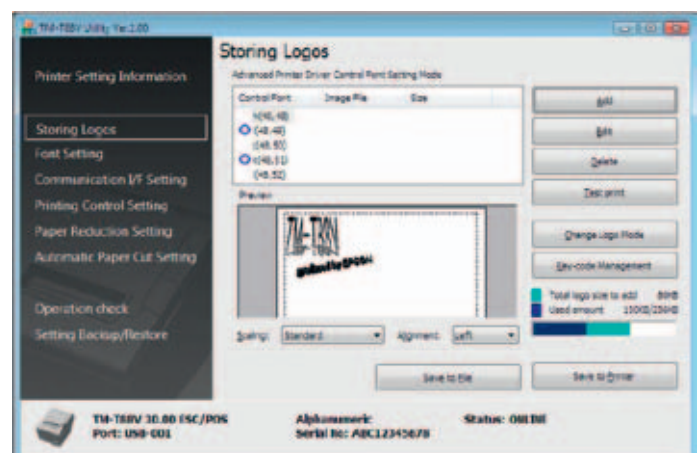
Ein POS-Thermodrucker, der Graustufen drucken kann? Der Epson TM-T88V bietet Ihnen diese für das Handelsmarketing so wertvolle Funktion nun erstmals standardmäßig an. Werten Sie Ihre Kassensbons ab sofort durch Grafiken, Bilder und Logos auf, die feine Schattierungen zeigen und der Anmutung eines Schwarz-Weiß-Fotos schon relativ nahekommen.

➔ **Macht aus Ihren Bons ein kostengünstiges und starkes Werbeinstrument.**

Software erleichtert die Gestaltung Ihrer Bons

Zum Leistungsumfang des Epson TM-T88V gehört auch eine intuitiv bedienbare Software, mit der Sie das Layout Ihrer Bons spielend leicht selbst gestalten. Ob Logo, Grafik oder Bitmap, nutzen Sie die selbst-erklärende Software, um Schriften und grafische Objekte nach Ihren Vorstellungen zu formatieren. Haben Sie Ihr Druckbild abgespeichert, so erscheint es anschließend auf jedem bedruckten Bon. Auch die Papier-spar-Funktion lässt sich mithilfe der Software konfigurieren.

➔ **Vereinfacht die optische Gestaltung Ihrer Kassensbons.**



IHRE MITBEWERBER WERDEN STAUNEN

Sie haben bereits Thermodrucker der Serie Epson TM-T88 installiert und planen eine Umstellung auf die neueste Generation? Epson macht Ihnen die Einführung des TM-T88V so einfach wie nie zuvor.

Perfekte Integration in alle Systeme

Das neue Flaggschiff im Kassenbonddruck ist kompatibel mit den Versionen TM-T88III und IV. Seine Gehäusemaße sind trotz vieler neuer Funktionen nicht größer als die des Vorgängermodells. Ob Windows®, Linux® oder Mac OS X® – der TM-T88V unterstützt alle gängigen Betriebssysteme. Neben der wechselbaren Daten-Schnittstelle (seriell, parallel, Ethernet, W-LAN oder andere) ist ein USB-Port standardmäßig vorhanden, so dass bei Wechsel zu USB einfach nur das Datenkabel umgesteckt werden muss.



Wechseln Sie bequem zwischen austauschbaren Daten-Schnittstellen und standardmäßigem USB-Anschluss.



Das PS-Cover unter dem Gehäuse bietet Stauraum für das Netzteil, ohne dabei die Stellfläche des Druckers zu vergrößern.

ALLE VORTEILE IM ÜBERBLICK

Wirtschaftlichkeit

Wichtige Kennzahlen wie z. B. Systemverfügbarkeit (MCBF), Reichweite des Druckkopfes oder Anzahl möglicher Schnitte belegen die sehr hohe Wirtschaftlichkeit des TM-T88V. Die lange Garantiezeit von vier Jahren stellt diese zusätzlich unter Beweis.

Umweltschutz

Der TM-T88V ist ein »grüner Drucker«, dessen Umwelteinwirkungen mittels Ökobilanz dokumentiert und optimiert werden.

Energieeffizienz

Als erster Thermodrucker in seiner Klasse wurde der TM-T88V mit dem ENERGY STAR®-Zertifikat ausgezeichnet. Er verbraucht im Druck- und Stand-by-Betrieb extrem wenig Strom.

Geschwindigkeit

Blitzschneller Druck von bis zu 300 mm/s. Der TM-T88V druckt auch im Grafikmodus mit sehr hohem Tempo.

Druckqualität

Mit der neuen Funktion »Automatic Speed Adjustment« gewährleistet der TM-T88V selbst bei seriellen Schnittstellen mit langsamer Kommunikation homogene Druckqualität.

Graustufendruck

Best-of-Breed-Technologie für den Grafikdruck am Point of Sale. Drucken Sie Grafiken, Bilder und Logos mittels Graustufendruck.

Ergonomie

Alle Komponenten des Druckers sind leicht zugänglich und lassen sich einfach reinigen. Hard- und Software zeichnen sich durch ein Höchstmaß an Bedienerfreundlichkeit aus.

Kompatibilität

Der TM-T88V ist voll kompatibel mit den Vorgängermodellen TM-T88III und IV, eingeschränkt auch zum TM-T88II und -88I.

Installation

Dank einer fest eingebauten zusätzlichen USB-Schnittstelle und selbsterklärender Software lässt sich der TM-T88V sehr einfach und schnell installieren.

Kabelmanagement

Die Kabel des TM-T88V lassen sich wahlweise nach vorn, hinten und seitlich herausführen. So wirkt die Installation des Druckers immer aufgeräumt und Stolperfallen werden minimiert.

TECHNISCHE DATEN TM-T88V

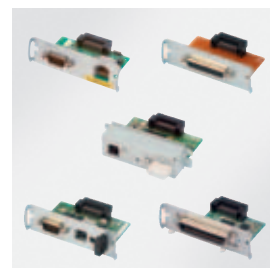
DRUCKSPEZIFIKATION	
Drucktechnologie	Zeilen-Thermodirektdruck
Punktichte	180 dpi × 180 dpi
Druckrichtung	unidirektional mit Friktionsantrieb
Papierbreite	80 mm oder 58 mm (mit installiertem Adapter)
Druckbreite	bei Einstellung der Papierbreite auf 80 mm: 72 mm, 512 Pixel bei Einstellung der Papierbreite auf 58 mm: 50,8 mm, 360 Pixel
Zeichen je Zeile	bei Verwendung von 80-mm-Papier: Font A: 42 Zeichen; Font B: 56 Zeichen bei Verwendung von 58-mm-Papier: Font A: 30 Zeichen; Font B: 40 Zeichen
Max. Druckgeschwindigkeit	Druck von Text (Fonts): bis zu 300 mm/s Druck im Seiten-Modus: bis zu 300 mm/s Druck von gerasterten Bildern: bis zu 300 mm/s Druck von Barcodes und 2-D-Codes: bis zu 100 mm/s (Die Druckgeschwindigkeit kann je nach Datentransfergeschwindigkeit und der Kombination von Steuerbefehlen auch niedriger sein.)
ZEICHENSPEZIFIKATION	
Zeichenanzahl	alphanumerisch: 95 Zeichen erweiterte Grafiken: 128 × 43 Seiten (inkl. benutzerdefinierte Seite) internationale Zeichen: 18 Sets
Zeichenmatrix	Font A: 12 × 24 Punkte (inkl. 2 Punkte horizontaler Abstand) Font B: 9 × 17 Punkte (inkl. 2 Punkte horizontaler Abstand)
PAPIERSCHNEIDER	
Schnittmethode	Scherenschnitt mit separaten Schneidmessern
Schnittart	partieller Schnitt (1 Punkt am linken Rand bleibt ungeschnitten)
PAPIERSPEZIFIKATION	
Papiertyp	Thermopapier gemäß Spezifikation
Papierbreite	bei 80-mm-Papier: 79,5 ± 0,5 mm bei 58-mm-Papier: 57,5 ± 0,5 mm
Form	Rollenpapier, die thermosensitive Seite muss nach außen zeigen
Rollendurchmesser	max. 83 mm
Rollenbreite	bei 80 mm: 80 + 0,5/- 1,0 mm bei 58 mm: 58 + 0,5/- 1,0 mm
Rollenkern	Innendurchmesser: 12 mm, Außendurchmesser: 18 mm Breite: so breit wie das Thermopapier oder 1 mm kleiner
INTERNER ZWISCHENSPEICHER	
Empfangsspeicher	45 Bytes oder 4 KB (mittels DIP-Schalter wählbar)
Benutzerdefinierbarer Speicher	12 KB (für benutzerdefinierte Zeichen und Bilder)
Makro-Speicher	2 KB
Grafikspeicher	256 KB (nichtflüchtiger Speicher)
Benutzerspeicher	1 KB (nichtflüchtiger Speicher)
ELEKTRISCHE MERKMALE	
Netzteil	24 V Gleichspannung ± 7%
Stromaufnahme	Betrieb: ca. 1,8 A (Mittelwert); Stand-by-Betrieb: <1W (mit PS-180 und Epson-Interface)
SCHNITTSTELLEN	
Geldlade, Netzteil, integrierte USB-Schnittstelle und zusätzlich wechselbare Daten-Schnittstelle (seriell, parallel, Ethernet, W-LAN oder andere)	
ZULASSUNGEN	
CE-Konformität: 2004/108/EC; EN55022 Klasse A; EN55024; IEC61000-4-2; IEC61000-4-3; IEC61000-4-4; IEC61000-4-5; IEC61000-4-6; IEC61000-4-11; Sicherheitsstandard: TÜV (EN60950-1); Energieeffizienz: erfüllt die Anforderungen des internationalen ENERGY STAR®-Programms (bei Verwendung mit eingebauter Epson Daten-Schnittstelle und Epson PS-180 Netzteil)	
SYSTEMVERFÜGBARKEIT	
Druckkopf	150 Mio. Impulse, 150 km
Papierschneider	2 Mio. Schnitte (Wert gilt für Originalpapier des Typs PD150R und PD160R)
MTBF	360.000 Stunden
MCBF	70 Mio. Zeilen
UMGEBUNGSBEDINGUNGEN	
Temperatur	Betrieb: + 5° bis + 45° C Lagerung: - 10° bis + 50° C (ohne Papier)
Luftfeuchtigkeit	Betrieb: 10% bis 90% relative Luftfeuchtigkeit; Lagerung: 10% bis 90% relative Luftfeuchtigkeit (ohne Papier)
GARANTIE	
vier Jahre	
VERPACKUNGSINHALT	
TM-T88V, Papierbreitenadapter, Netzteil, Netzkabel, Schalterabdeckung, Anwenderhandbuch, Garantieblatt, Musterpapierrolle, Kabelabdeckung	



Die optionale Wandhalterung ist ideal für das Aufhängen des TM-T88V z.B. im Küchenumfeld.



Das optionale Netzteilgehäuse wird platzsparend unter dem TM-T88V befestigt.



Der TM-T88V ist mit verschiedenen Wechsel-Schnittstellen erhältlich.



Ab einer Bestellmenge von mehr als 5.000 Stück können Sie den TM-T88V auch in individueller Farbe bestellen.

EPSON COVERPLUS



EPSON Deutschland GmbH • Otto-Hahn-Str. 4 • D-40670 Meerbusch • www.epson.de

Info-Line: 01805/234110 (0,14 €/Min. aus dem deutschen Telekom-Festnetz. Abweichungen aus anderen Festnetzen und Mobilfunknetzen sind möglich. Details erfahren Sie von Ihrem Provider.) • Telefax: +49 (0) 2159/538-3000
Epson in Österreich • Info-Line: 0810/20 01 13 (0,07 €/Min.) • www.epson.at
Epson in der Schweiz • Info-Line: 0848/44 88 20 (4-8 Rp./Min.) • www.epson.ch

Alle Marken und eingetragenen Warenzeichen sind das Eigentum der Seiko Epson® Corporation oder der jeweiligen Rechteinhaber. Diese Produktinformationen können ohne vorherige Ankündigung geändert werden.

EPSON®